

## Material y recursos

### RECURSOS IMPRESOS

📖 Material de creación propia y exámenes de convocatorias anteriores

📖 Manuales específicos

Preparación al Diploma de Español A1

📖 Diccionarios

Diccionario de la lengua española

Diccionario de uso del español

📖 Ejercicios gramaticales

Uso de la gramática española: elemental

Aprende gramática y vocabulario

Gramática de uso del español (nivel A)

📖 Vocabulario

Uso interactivo del vocabulario: A→B1

Aprende gramática y vocabulario

📖 Destrezas

El español por destrezas:

Escucha y aprende

Escribe en español

Leer en español

### RECURSOS EN LA RED

🔗 Conjugación verbos

[www.spaleon.com](http://www.spaleon.com)

[studyspanish.com/verbs](http://studyspanish.com/verbs)

🔗 Diccionarios

[clave.smdiccionarios.com](http://clave.smdiccionarios.com)

🔗 Comprensión auditiva

[www.audiria.com](http://www.audiria.com)

[www.aprenderespanol.org/audiciones](http://www.aprenderespanol.org/audiciones)

[www.videoele.com](http://www.videoele.com)

[spanishpodcast.org](http://spanishpodcast.org)

🔗 Gramática y vocabulario

[www.ver-taal.com](http://www.ver-taal.com)

[www.aprenderespanol.org](http://www.aprenderespanol.org)

[spanish-resources.com](http://spanish-resources.com)

[cvc.cervantes.es/ensenanza/actividades\\_ave](http://cvc.cervantes.es/ensenanza/actividades_ave)

🔗 Para leer

[www.habla.pl](http://www.habla.pl)

[www.veintemundos.com/en/](http://www.veintemundos.com/en/)

[cvc.cervantes.es/aula/lecturas/](http://cvc.cervantes.es/aula/lecturas/)

[revista-trabalenguas.info](http://revista-trabalenguas.info)

🔗 Sobre el DELE

[www.modeloexamendele.com](http://www.modeloexamendele.com)

[delepreparacion.blogspot.com.es](http://delepreparacion.blogspot.com.es)

Toda la información sobre los exámenes en:

🔗 <https://examenes.cervantes.es/>



## CURSO DE PREPARACIÓN DELE A1 2019-2020

### Información general

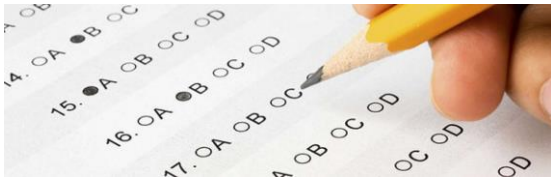
### Información general

**¿Qué es el DELE?** El Diploma de Español como Lengua Extranjera es un título oficial que acredita el grado de competencia y dominio del español en seis niveles (A1, A2, B1, B2, C1, C2).

**¿Qué institución es responsable del DELE?** El Instituto Cervantes, una institución pública creada en España en 1991 para promover universalmente la enseñanza, el estudio y el uso del español y contribuir a la difusión de las culturas hispánicas en el exterior. En la actualidad el Instituto Cervantes tiene más de 80 centros distribuidos en 44 países.

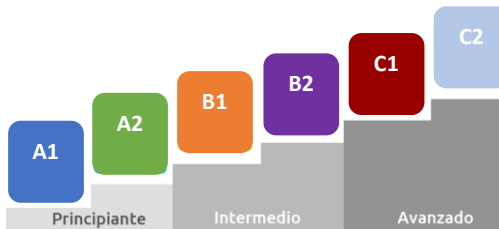
### ¿Por qué el DELE?

- ✓ Por su reconocimiento académico y profesional.
- ✓ Porque es un requisito para poder trabajar en algunas empresas.
- ✓ Porque es un requisito para acceder a muchos cursos universitarios de grado y posgrado.
- ✓ Para acreditar oficialmente tu nivel de español.
- ✓ Porque es un diploma oficial reconocido en más de 90 países: empresas privadas, cámaras de comercio, sistemas educativos públicos y privados, agencias de cooperación internacional...
- ✓ Porque tiene validez indefinida.



**¿Cuándo y dónde puedo realizar el examen?** En mayo y en noviembre puedes hacer el examen DELE de cualquier nivel; hay otras cinco convocatorias al año, pero no para todos los niveles. En Gran Canaria puedes hacer el examen en la Universidad de Las Palmas de G. C.

**¿Cuándo puedo saber mis resultados?** En un plazo aproximado de 60 días. El Instituto Cervantes te informa de la publicación de las calificaciones a través del correo electrónico que haya en tu inscripción. Si obtienes la calificación global de *apto*, recibirás el diploma acreditativo, expedido por el Instituto Cervantes en nombre del Ministerio de Educación, Cultura y Deporte de España.



**¡Aprueba el DELE con nosotros!**



## Estructura del examen DELE A1

### GRUPO 1

#### Comprensión de lectura (45 minutos)

Tarea 1: Cinco preguntas de selección múltiple con cuatro opciones de respuesta.

Tarea 2: Seis frases para relacionar con textos breves.

Tarea 3: Seis textos breves para relacionar con declaraciones de personas.

Tarea 4: Ocho frases para completar con información de un texto.

#### Expresión e interacción escritas (25 minutos)

Tarea 1: Completar un formulario.

Tarea 2: Redactar un texto (20-30 palabras).

### GRUPO 2

#### Comprensión auditiva (20 minutos)

Tarea 1: Cinco diálogos breves con cuatro opciones de respuesta (imágenes).

Tarea 2: Cinco mensajes para relacionar con imágenes.

Tarea 3: Ocho enunciados para relacionar datos.

Tarea 4: Siete frases para completar con la información que se escucha.

#### Expresión e interacción orales (15 minutos + 15 minutos de preparación)

Tarea 1: Monólogo breve (con preparación) sobre datos de identidad personal.

Tarea 2: Monólogo breve (con preparación) sobre un tema elegido.

Tarea 3: Conversación con el examinador sobre la información anterior.

Tarea 4: Diálogos breves con el examinador.

## El curso de preparación de DELE A1

**¿Cuánto tiempo dura el curso?** El curso tiene una duración mínima de 20 horas, pero no hay una duración máxima determinada. Esto depende de cada alumno. Recomendamos hacer el curso entre dos y cuatro semanas antes de la fecha del examen.

**¿Qué hacemos en clase?** Lo primero es conocer muy bien la estructura del examen. Debes estar familiarizado con las instrucciones, el tipo de tareas, textos, etc. que vas a encontrar.

Durante el curso se trabajan todas las partes del examen. Hacemos actividades que te ayudan a practicar el idioma y, específicamente, lo que necesitas para hacer un buen examen. También te enseñamos estrategias que te ayudarán a comprender y escribir mejor, y a comunicarte de manera más efectiva.

**¿Quién es mi profesor?** Los profesores que imparten el curso son nativos titulados universitarios con formación específica y una larga experiencia en la enseñanza del español para extranjeros. Están acreditados por el Instituto Cervantes como examinadores oficiales del DELE en todos los niveles.

