

Material y recursos

RECURSOS IMPRESOS

📖 Material de creación propia y exámenes de convocatorias anteriores

📖 Manuales específicos

Preparación al Diploma de Español A2

📖 Diccionarios

Diccionario de la lengua española

Diccionario de uso del español

📖 Ejercicios gramaticales

Uso de la gramática española: elemental

Aprende gramática y vocabulario

Gramática de uso del español (nivel A)

📖 Vocabulario

Uso interactivo del vocabulario: A→B1

Aprende gramática y vocabulario

📖 Destrezas

El español por destrezas:

Escucha y aprende

Escribe en español

Leer en español

RECURSOS EN LA RED

🔗 Conjugación verbos

www.spaleon.com

studyspanish.com/verbs

🔗 Diccionarios

clave.smdiccionarios.com

🔗 Comprensión auditiva

www.audiria.com

www.aprenderespanol.org/audiciones

www.videoele.com

spanishpodcast.org

🔗 Gramática y vocabulario

www.ver-taal.com

www.aprenderespanol.org

spanish-resources.com

cvc.cervantes.es/ensenanza/actividades_ave

🔗 Para leer

www.habla.pl

www.veintemundos.com/en/

cvc.cervantes.es/aula/lecturas/

revista-trabalenguas.info

🔗 Sobre el DELE

www.modeloexamendele.com

delepreparacion.blogspot.com.es

Toda la información sobre los exámenes en:

🔗 <https://examenes.cervantes.es/>

CURSO DE PREPARACIÓN DELE A2 2019-2020

Información general

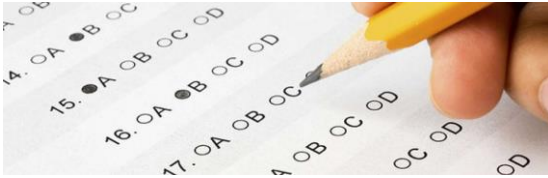
¿Qué es el DELE? El Diploma de Español como Lengua Extranjera es un título oficial que acredita el grado de competencia y dominio del español en seis niveles (A1, A2, B1, B2, C1, C2).

¿Qué institución es responsable del DELE? El Instituto Cervantes, una institución pública creada en España en 1991 para promover universalmente la enseñanza, el estudio y el uso del español y contribuir a la difusión de las culturas hispánicas en el exterior. En la actualidad el Instituto Cervantes tiene más de 80 centros distribuidos en 44 países.

¿Por qué el DELE?

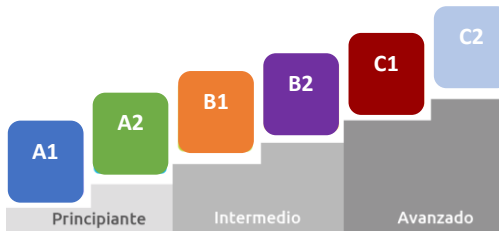
- ✓ Por su reconocimiento académico y profesional.
- ✓ Porque es un requisito para poder trabajar en algunas empresas.
- ✓ Porque es un requisito para acceder a muchos cursos universitarios de grado y posgrado.
- ✓ Para acreditar oficialmente tu nivel de español.
- ✓ Porque es un diploma oficial reconocido en más de 90 países: empresas privadas, cámaras de comercio, sistemas educativos públicos y privados, agencias de cooperación internacional...
- ✓ Porque tiene validez indefinida.

Gran Canaria
school of languages



¿Cuándo y dónde puedo realizar el examen? En mayo y en noviembre puedes hacer el examen DELE de cualquier nivel; hay otras cinco convocatorias al año, pero no para todos los niveles. En Gran Canaria puedes hacer el examen en la Universidad de Las Palmas de G. C.

¿Cuándo puedo saber mis resultados? En un plazo aproximado de 60 días. El Instituto Cervantes te informa de la publicación de las calificaciones a través del correo electrónico que haya en tu inscripción. Si obtienes la calificación global de *apto*, recibirás el diploma acreditativo, expedido por el Instituto Cervantes en nombre del Ministerio de Educación, Cultura y Deporte de España.



¡Aprueba el DELE con nosotros!



Estructura del examen DELE A2

GRUPO 1

Comprensión de lectura (60 minutos)

Tarea 1: 10 textos cortos y 7 enunciados. Relacionar cada enunciado con un texto.

Tarea 2: Una carta o *e-mail* con 5 preguntas de opción múltiple.

Tarea 3: 6 anuncios con una pregunta de opción múltiple cada uno.

Tarea 4: 10 textos sobre un mismo tema y siete enunciados. Relacionar.

Tarea 5: Noticia con 6 preguntas de opción múltiple.

Expresión e interacción escritas (50 minutos)

Tarea 1: Texto (30-40 palabras) de temas básicos.

Tarea 2: *Email*, nota o carta (70-80 palabras).

Tarea 3: Escribir un texto (70-80 palabras) a partir de instrucciones o imágenes.

GRUPO 2

Comprensión auditiva (20 minutos)

Tarea 1: 7 anuncios de radio. Cada uno tiene una pregunta de opción múltiple.

Tarea 2: Una noticia de radio y 6 preguntas.

Tarea 3: Relacionar imágenes con enunciados.

Tarea 4: Una conversación telefónica con 6 preguntas de opción múltiple.

Tarea 5: Un diálogo informal. Relacionar 8 imágenes con 5 enunciados.

Expresión e interacción orales (15 minutos + 15 minutos de preparación)

Tarea 1: Monólogo. Elegir una opción.

Tarea 2: Describir una foto.

Tarea 3: Dialogar sobre la foto.

Tarea 4: Adoptar un rol específico en una conversación con el examinador.

El curso de preparación de DELE A2

¿Cuánto tiempo dura el curso? El curso tiene una duración mínima de 20 horas, pero no hay una duración máxima determinada. Esto depende de cada alumno. Recomendamos hacer el curso entre dos y cuatro semanas antes de la fecha del examen.

¿Qué hacemos en clase? Lo primero es conocer muy bien la estructura del examen. Debes estar familiarizado con las instrucciones, el tipo de tareas, textos, etc. que vas a encontrar.

Durante el curso se trabajan todas las partes del examen. Hacemos actividades que te ayudan a practicar el idioma y, específicamente, lo que necesitas para hacer un buen examen. También te enseñamos estrategias que te ayudarán a comprender y escribir mejor, y a comunicarte de manera más efectiva.

¿Quién es mi profesor? Los profesores que imparten el curso son nativos titulados universitarios con formación específica y una larga experiencia en la enseñanza del español para extranjeros. Están acreditados por el Instituto Cervantes como examinadores oficiales del DELE en todos los niveles.

