

## Material y recursos

### RECURSOS IMPRESOS

📖 Material de creación propia y exámenes de convocatorias anteriores

📖 Manuales específicos

Preparación al Diploma de Español B1

📖 Diccionarios

Diccionario de la lengua española

Diccionario de uso del español

📖 Ejercicios gramaticales

Uso de la gramática española: elemental

Aprende gramática y vocabulario

Gramática de uso del español (nivel B)

📖 Vocabulario

Uso interactivo del vocabulario: A1→B1

Aprende gramática y vocabulario

¡Es pan comido!

Hablar por los codos

Practica tu español: expresiones coloquiales

📖 Destrezas

El español por destrezas: Escucha y aprende,

Escribe en español, Leer en español

### RECURSOS EN LA RED

🔗 Conjugación verbos

www.spaleon.com

studyspanish.com/verbs

🔗 Diccionarios

clave.smdiccionarios.com

🔗 Comprensión auditiva

www.audiria.com

www.aprenderespanol.org/audiciones

www.videoele.com

spanishpodcast.org

🔗 Gramática y vocabulario

www.ver-taal.com

www.aprenderespanol.org

spanish-resources.com

cvc.cervantes.es/ensenanza/actividades\_ave

🔗 Para leer

www.habla.pl

www.veintemundos.com/en/

cvc.cervantes.es/aula/lecturas/

revista-trabalenguas.info

🔗 Sobre el DELE

www.modeloexamendele.com

delepreparacion.blogspot.com.es

Toda la información sobre los exámenes en:

🔗 <https://exámenes.cervantes.es/>

## CURSO DE PREPARACIÓN

# DELE B1 2019-2020

### Información general

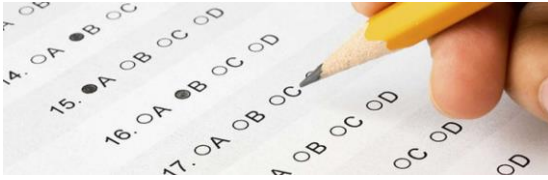
**¿Qué es el DELE?** El Diploma de Español como Lengua Extranjera es un título oficial que acredita el grado de competencia y dominio del español en seis niveles (A1, A2, B1, B2, C1, C2).

**¿Qué institución es responsable del DELE?** El Instituto Cervantes, una institución pública creada en España en 1991 para promover universalmente la enseñanza, el estudio y el uso del español y contribuir a la difusión de las culturas hispánicas en el exterior. En la actualidad el Instituto Cervantes tiene más de 80 centros distribuidos en 44 países.

### ¿Por qué el DELE?

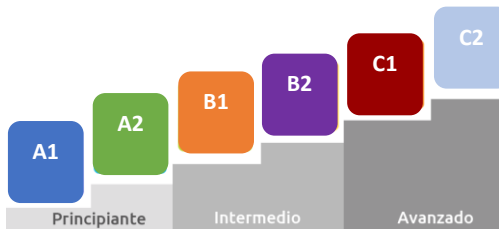
- ✓ Por su reconocimiento académico y profesional.
- ✓ Porque es un requisito para poder trabajar en algunas empresas.
- ✓ Porque es un requisito para acceder a muchos cursos universitarios de grado y posgrado.
- ✓ Para acreditar oficialmente tu nivel de español.
- ✓ Porque es un diploma oficial reconocido en más de 90 países: empresas privadas, cámaras de comercio, sistemas educativos públicos y privados, agencias de cooperación internacional...
- ✓ Porque tiene validez indefinida.

Gran Canaria  
school of languages



**¿Cuándo y dónde puedo realizar el examen?** En mayo y en noviembre puedes hacer el examen DELE de cualquier nivel; hay otras cinco convocatorias al año, pero no para todos los niveles. En Gran Canaria puedes hacer el examen en la Universidad de Las Palmas de G. C.

**¿Cuándo puedo saber mis resultados?** En un plazo aproximado de 60 días. El Instituto Cervantes te informa de la publicación de las calificaciones a través del correo electrónico que haya en tu inscripción. Si obtienes la calificación global de *apto*, recibirás el diploma acreditativo, expedido por el Instituto Cervantes en nombre del Ministerio de Educación, Cultura y Deporte de España.



**¡Aprueba el DELE con nosotros!**



## Estructura del examen DELE B1

### GRUPO 1

#### Comprensión de lectura (70 minutos)

Tarea 1: Relacionar seis declaraciones de personas con textos.

Tarea 2: Un texto. Responder a seis preguntas con respuestas de opción múltiple.

Tarea 3: Relacionar tres textos con preguntas o enunciados.

Tarea 4: Reconstruir un texto.

Tarea 5: Completar los huecos de un texto.

#### Expresión e interacción escritas (60 minutos)

Tarea 1: Comprender un texto y redactar una carta, *email*, mensaje, etc.

Tarea 2: Expresar opinión y aportar información de interés personal en un texto.

### GRUPO 2

#### Comprensión auditiva (40 minutos)

Tarea 1: Monólogos cortos. Seis preguntas.

Tarea 2: Monólogo largo. Seis preguntas.

Tarea 3: Texto informativo. Seis preguntas.

Tarea 4: Monólogos cortos. Relacionar enunciados con un hablante determinado.

Tarea 5: Conversación. Relacionar enunciados con un hablante determinado.

#### Expresión e interacción orales (15 minutos + 15 minutos de preparación)

Tarea 1: Monólogo sobre tema elegido. Con preparación.

Tarea 2: Conversación sobre tema de Tarea 1.

Tarea 3: Describir una fotografía elegida.

Tarea 4: Simulación de situación cotidiana a partir de la fotografía de la Tarea 3. Conversación con el examinador.

## El curso de preparación de DELE B1

**¿Cuánto tiempo dura el curso?** El curso tiene una duración mínima de 20 horas, pero no hay una duración máxima determinada. Esto depende de cada alumno. Recomendamos hacer el curso entre dos y cuatro semanas antes de la fecha del examen.

**¿Qué hacemos en clase?** Lo primero es conocer muy bien la estructura del examen. Debes estar familiarizado con las instrucciones, el tipo de tareas, textos, etc. que vas a encontrar.

Durante el curso se trabajan todas las partes del examen. Hacemos actividades que te ayudan a practicar el idioma y, específicamente, lo que necesitas para hacer un buen examen. También te enseñamos estrategias que te ayudarán a comprender y escribir mejor, y a comunicarte de manera más efectiva.

**¿Quién es mi profesor?** Los profesores que imparten el curso son nativos titulados universitarios con formación específica y una larga experiencia en la enseñanza del español para extranjeros. Están acreditados por el Instituto Cervantes como examinadores oficiales del DELE en todos los niveles.

