

## Material y recursos

### RECURSOS IMPRESOS

📖 Material de creación propia y exámenes de convocatorias anteriores

📖 Manuales específicos

Preparación al Diploma de Español C1

📖 Diccionarios

Diccionario de la lengua española

Diccionario de uso del español

📖 Ejercicios gramaticales

Uso de la gramática española: avanzado

Aprende gramática y vocabulario

Gramática de uso del español (nivel C)

📖 Vocabulario

Uso interactivo del vocabulario: B2→C2

Aprende gramática y vocabulario

¡Es pan comido!

Hablar por los codos

Practica tu español: expresiones coloquiales

📖 Destrezas

El español por destrezas: Escucha y aprende,

Escribe en español, Leer en español

### RECURSOS EN LA RED

🔗 Conjugación verbos

www.spaleon.com

studyspanish.com/verbs

🔗 Diccionarios

clave.smdiccionarios.com

🔗 Comprensión auditiva

www.audiria.com

www.aprenderespanol.org/audiciones

www.videoele.com

spanishpodcast.org

🔗 Gramática y vocabulario

www.ver-taal.com

www.aprenderespanol.org

spanish-resources.com

cvc.cervantes.es/ensenanza/actividades\_ave

🔗 Para leer

www.habla.pl

www.veintemundos.com/en/

cvc.cervantes.es/aula/lecturas/

revista-trabalenguas.info

🔗 Sobre el DELE

www.modeloexamendele.com

delepreparacion.blogspot.com.es

Toda la información sobre los exámenes en:

🔗 <https://examenes.cervantes.es/>

IDELE e

## CURSO DE PREPARACIÓN

# DELE C1 2019-2020

### Información general

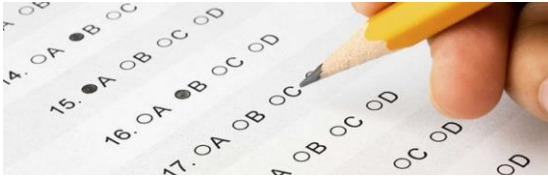
**¿Qué es el DELE?** El Diploma de Español como Lengua Extranjera es un título oficial que acredita el grado de competencia y dominio del español en seis niveles (A1, A2, B1, B2, C1, C2).

**¿Qué institución es responsable del DELE?** El Instituto Cervantes, una institución pública creada en España en 1991 para promover universalmente la enseñanza, el estudio y el uso del español y contribuir a la difusión de las culturas hispánicas en el exterior. En la actualidad el Instituto Cervantes tiene más de 80 centros distribuidos en 44 países.

### ¿Por qué el DELE?

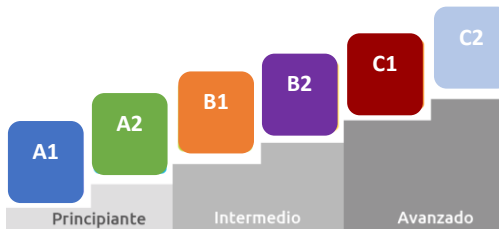
- ✓ Por su reconocimiento académico y profesional.
- ✓ Porque es un requisito para poder trabajar en algunas empresas.
- ✓ Porque es un requisito para acceder a muchos cursos universitarios de grado y posgrado.
- ✓ Para acreditar oficialmente tu nivel de español.
- ✓ Porque es un diploma oficial reconocido en más de 90 países: empresas privadas, cámaras de comercio, sistemas educativos públicos y privados, agencias de cooperación internacional...
- ✓ Porque tiene validez indefinida.

 Gran Canaria  
school of languages



**¿Cuándo y dónde puedo realizar el examen?** En mayo y en noviembre puedes hacer el examen DELE de cualquier nivel; hay otras cinco convocatorias al año, pero no para todos los niveles. En Gran Canaria puedes hacer el examen en la Universidad de Las Palmas de G. C.

**¿Cuándo puedo saber mis resultados?** En un plazo aproximado de 60 días. El Instituto Cervantes te informa de la publicación de las calificaciones a través del correo electrónico que haya en tu inscripción. Si obtienes la calificación global de *apto*, recibirás el diploma acreditativo, expedido por el Instituto Cervantes en nombre del Ministerio de Educación, Cultura y Deporte de España.



**¡Aprueba el DELE con nosotros!**



## Estructura del examen DELE C1

### GRUPO 1

#### Comprensión de lectura y uso de la lengua (90 minutos)

- Tarea 1: Contestar a seis preguntas sobre un texto.
- Tarea 2: Reconstruir un texto con seis fragmentos.
- Tarea 3: Contestar a seis preguntas sobre un texto.
- Tarea 4: Relacionar seis textos con enunciados.
- Tarea 5: Rellenar los huecos de un texto.

#### Comprensión auditiva y expresión e interacción escritas (80 minutos)

- Tarea 1: A partir de una conferencia, redactar un texto con resumen y punto de vista.
- Tarea 2: Redactar un texto a partir de otro dado. Hay dos opciones.

### GRUPO 2

#### Comprensión auditiva y uso de la lengua (50 minutos)

- Tarea 1: Completar las notas tomadas con la palabra o el fragmento correspondiente.
- Tarea 2: Cuatro conversaciones. Ocho preguntas.
- Tarea 3: Entrevista. Responder a seis preguntas.
- Tarea 4: Diez diálogos con una pregunta cada uno.

#### Comprensión de lectura y expresión e interacción orales (20 minutos + 20 minutos de preparación)

- Tarea 1: Monólogo. Resumir y valorar un texto. Con preparación.
- Tarea 2: Debate formal sobre el monólogo de la tarea anterior.
- Tarea 3: Conversación para intercambiar ideas, expresar opinión, etc. hasta llegar a un acuerdo.

## El curso de preparación de DELE C1

**¿Cuánto tiempo dura el curso?** El curso tiene una duración mínima de 20 horas, pero no hay una duración máxima determinada. Esto depende de cada alumno. Recomendamos hacer el curso entre dos y cuatro semanas antes de la fecha del examen.

**¿Qué hacemos en clase?** Lo primero es conocer muy bien la estructura del examen. Debes estar familiarizado con las instrucciones, el tipo de tareas, textos, etc. que vas a encontrar.

Durante el curso se trabajan todas las partes del examen. Hacemos actividades que te ayudan a practicar el idioma y, específicamente, lo que necesitas para hacer un buen examen. También te enseñamos estrategias que te ayudarán a comprender y escribir mejor, y a comunicarte de manera más efectiva.

**¿Quién es mi profesor?** Los profesores que imparten el curso son nativos titulados universitarios con formación específica y una larga experiencia en la enseñanza del español para extranjeros. Están acreditados por el Instituto Cervantes como examinadores oficiales del DELE en todos los niveles.

